



uOttawa

Bibliothèque
Library


DES HORIZONS ÉVOLUTIFS

La gestion de vos données de recherche

SHIFTING HORIZONS

Managing your research data





Consacrez un minimum de temps à la gestion
de vos données de recherche et un maximum
de temps à vos recherches!

Pour les chercheurs en sciences de la santé
et en médecine

LES THÈMES ABORDÉS

- **Vue d'ensemble de la GDR**
(10 minutes)
- **4 stratégies simples** *(40 minutes)*
- **Exercice de groupe** *(30 minutes)*
- **Synthèse** *(10 minutes)*

OBJECTIFS D'APPRENTISSAGE

Fournir aux participants,

- Un aperçu des exigences actuelles en matière de gestion des données de recherche
- Stratégies de mise en œuvre des pratiques exemplaires en matière de gestion des données de recherche

POURQUOI LE GDR EST-IL IMPORTANT ?

Les exigences:
des conseils
subventionnaires

POURQUOI LE GDR EST-IL IMPORTANT ?

Les exigences:

des conseils
subventionnaires

des revues savantes



LES TROIS-CONSEILS SUBVENTIONNAIRES

IRSC

CRSNG

CRSH

LES TROIS-CONSEILS SUBVENTIONNAIRES

IRSC

les coordonnées bio-informatiques,
atomiques et moléculaires

LES TROIS-CONSEILS SUBVENTIONNAIRES

IRSC

les coordonnées bio-informatiques,
atomiques et moléculaires

Les chercheurs : à la fin de la
subvention, conserver les données
originales pendant au moins 5 ans.



LES TROIS-CONSEILS SUBVENTIONNAIRES

CRSNG

Aucune exigence

LES TROIS-CONSEILS SUBVENTIONNAIRES

CRSH

Données conservées et rendues
disponible 2 ans suivant
l'achèvement du projet de recherche

POLITIQUE DES TROIS ORGANISMES SUR LA GDR (ÉBAUCHE)

Créer un plan de gestion des données
(PGD)

POLITIQUE DES TROIS ORGANISMES SUR LA GDR (ÉBAUCHE)

Créer un plan de gestion des
données(PGD)

Partager les données de recherche

POLITIQUE DES TROIS ORGANISMES SUR LA GDR (ÉBAUCHE)

Créer un plan de gestion des
données(PGD)

Partager les des données de recherche

**Les universités: créer une stratégie
institutionnelle de gestion des données
de recherche**

POLITIQUE DES TROIS ORGANISMES SUR LA GDR (ÉBAUCHE)

L'échéancier prévu :
Été / Automne 2019

POLITIQUE DES TROIS ORGANISMES SUR LA GDR (ÉBAUCHE)

L'échéancier prévu :
Été / Automne 2019

Mise en œuvre :

- par étapes
- progressives

LES REVUES SAVANTES

Le comité international des rédacteurs de revues médicales (ICMJE):

Exige que les essais cliniques comprennent un énoncé sur le partage des données (juillet 2018).

LES REVUES SAVANTES

Le comité international des rédacteurs de revues médicales (ICMJE):

Exige que les essais cliniques comprennent un énoncé sur le partage des données (juillet 2018).

PLOS One; BMJ



Acceptable Data-Sharing Methods

Unacceptable Data Access Restrictions

Explanatory Notes and Guidance

Recommended Repositories

Repository Inclusion Criteria

FAQs for Data Policy

PLOS Data Advisory Board

Give Feedback

Data Availability

PLOS journals require authors to make all data underlying the findings described in their manuscript fully available without restriction at the time of publication. When specific legal or ethical requirements prohibit public sharing of a dataset, authors must indicate how researchers may obtain access to the data.

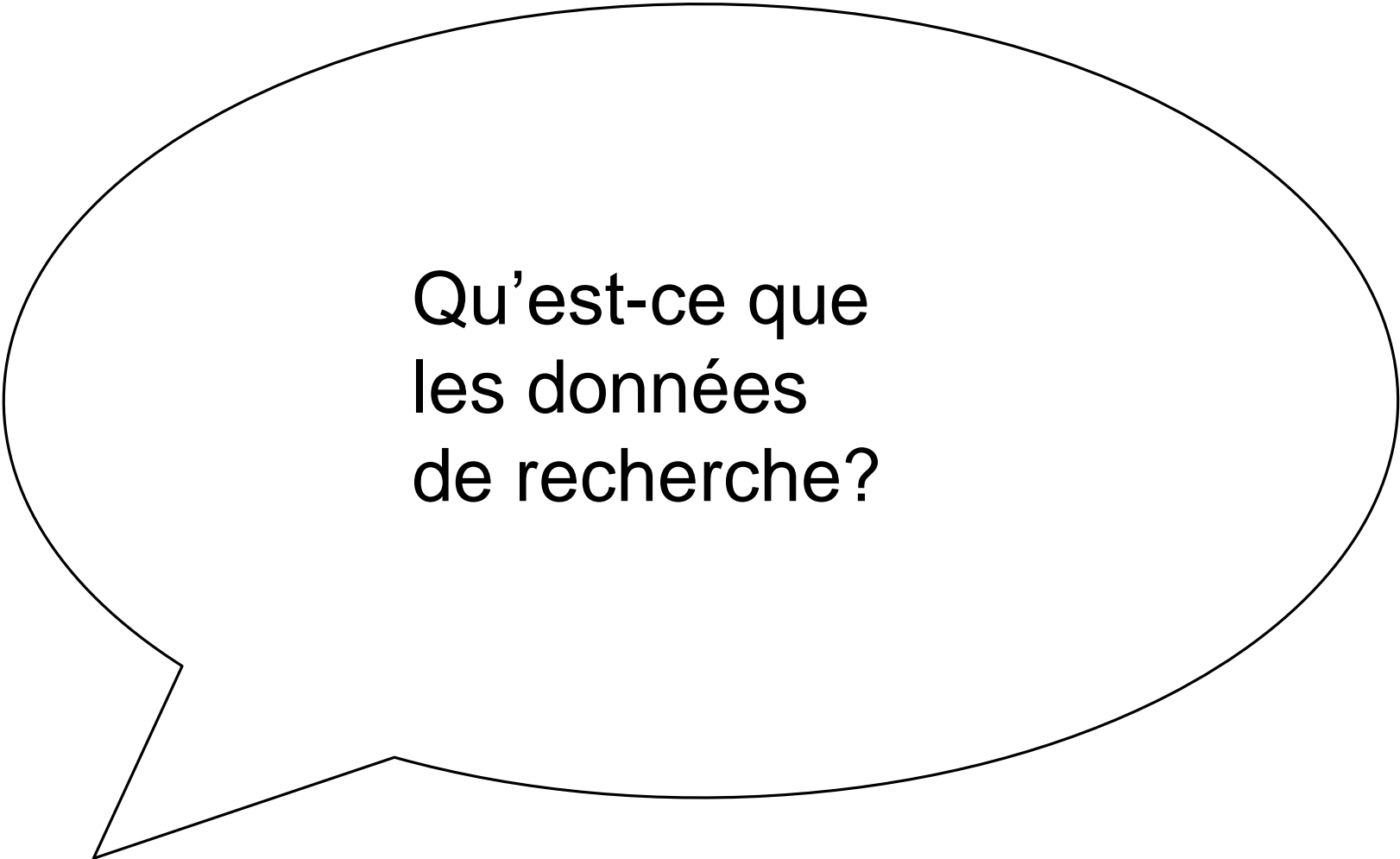
When an article is accepted for publication, the data availability statement will be published as part of the accepted article.

Refusal to share data and related metadata and methods in accordance with this policy will be grounds for rejection. PLOS journal editors reserve the right to post a correction, to contact the author, or to remove the article from the journal.

Refusal to share data and related metadata and methods in accordance with this policy will be grounds for rejection.

Methodology statements must be accompanied by guidance for authors as to what must be indicated in their data availability statement and how to follow best practices in reporting. If authors did not collect data themselves but used another source, this source must be credited as appropriate. Authors who have questions or difficulties with the policy, or readers who have difficulty accessing data, are encouraged to contact the journal office (plosone@plos.org). If you have broader questions about the PLOS data availability policy, contact data@plos.org.

This data policy was implemented on March 3, 2014. Any paper submitted before that date will not have a data availability statement. However for all manuscripts submitted or published before this date, data must be available upon reasonable request per previous policy.

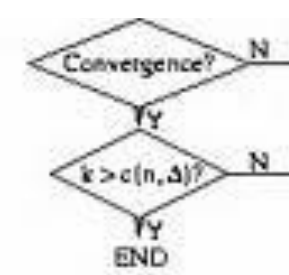


Qu'est-ce que
les données
de recherche?



LOG

A7	
	A
1	
2	5
3	5
4	5
5	5
6	25
7	



Add new vertex

QU'EST-CE QUE LES DONNÉES DE RECHERCHE?

x Non

**Un tableau publié dans une revue :
Données regroupées**

Table 1:

Statistic	N	Mean	St. Dev.	Min	Max
rating	30	64.633	12.173	40	85
complaints	30	66.600	13.315	37	90
privileges	30	53.133	12.235	30	83
learning	30	56.367	11.737	34	75
raises	30	64.633	10.397	43	88
critical	30	74.767	9.895	49	92
advance	30	42.933	10.289	25	72
high.rating	30	0.333	0.479	0	1

✓ Oui

Fichier de données brutes : réponses individuelles

	A	B	C	D	
1	REFID	Retirement Age	Class of worker	Income source	
2	4836	55-64	Public sector	Employment	L
3	4837	65-74	Self-employed	Investment	L
4	4838	55-64	Public sector	Gov't transfer	L
5	4964	75-84	Private sector	Private pensio	L
6					

QU'EST-CE QUE LES DONNÉES DE RECHERCHE?

x Non

Un tableau publié dans une revue :
Données regroupées

Table 1:

Statistic	N	Mean	St. Dev.	Min	Max
rating	30	64.633	12.173	40	85
complaints	30	66.600	13.315	37	90
privileges	30	53.133	12.235	30	83
learning	30	56.367	11.737	34	75
raises	30	64.633	10.397	43	88
critical	30	74.767	9.895	49	92
advance	30	42.933	10.289	25	72
high.rating	30	0.333	0.479	0	1

✓ Oui

Fichier de données brutes : réponses individuelles

	A	B	C	D	
1	REFID	Retirement Age	Class of worker	Income source	
2	4836	55-64	Public sector	Employment	L
3	4837	65-74	Self-employed	Investment	L
4	4838	55-64	Public sector	Gov't transfer	L
5	4964	75-84	Private sector	Private pensio	L
6					

QU'EST-CE QUE LES DONNÉES DE RECHERCHE?

Tout contenu qui permettra
de reproduire vos résultats

QU'EST-CE QUE LES DONNÉES DE RECHERCHE?

Tout contenu qui permettra
de reproduire vos résultats

Ceci comprend les notes
et les détails relatifs à vos données

QU'EST-CE QUE LES DONNÉES DE RECHERCHE?

Tout contenu qui permettra de reproduire vos résultats

Ceci comprend les notes et les détails relatifs à vos données

Assurez-vous que vos notes soient claires pour les autres



4 STRATÉGIES SIMPLES

Préparer un plan

LE PLAN DE GESTION DES DONNÉES (PGD)

Les types de données, leurs formats et leurs volumes

LE PLAN DE GESTION DES DONNÉES (PGD)

Les types de données, leurs formats et leurs volumes

Le stockage, la sauvegarde et l'accès à court et à long terme des données

LE PLAN DE GESTION DES DONNÉES (PGD)

Les types de données, leurs formats et leurs volumes

Le stockage, la sauvegarde et l'accès à court et à long terme des données

Conformité aux lois et à l'éthique

LE PLAN DE GESTION DES DONNÉES (PGD)

Les types de données, leurs formats et leurs volumes

Le stockage, la sauvegarde et l'accès à court et à long terme des données

Conformité aux lois et à l'éthique

Le partage des données

UOTTAWA: L'APPROBATION D'UN COMITÉ D'ÉTHIQUE DE LA RECHERCHE (CÉR)

Processus d'évaluation au CÉR:

Durée de **conservation** des données

UOTTAWA: L'APPROBATION D'UN COMITÉ D'ÉTHIQUE DE LA RECHERCHE (CÉR)

Processus d'évaluation au CÉR:

Durée de conservation des données

Gérer les données **de manière sécuritaire**

UOTTAWA: L'APPROBATION D'UN COMITÉ D'ÉTHIQUE DE LA RECHERCHE (CÉR)

Processus d'évaluation au CÉR:

Durée de conservation des données

Gérer les données de manière sécuritaire

**Le respect de l'anonymat
et de la confidentialité des participants**

OUTILS

L'Assistant PGD (Canada):
portagenetwork.ca (**en français**)

DMP Online (UK):
dmponline.dcc.ac.uk

DMP Tool (USA):
dmptool.org

OUTILS

Documents pour le consentement des participants:

À deux niveaux:

- 1) Détails concernant la participation aux études
- 2) Information sur la conservation et le partage des données

- Exemples: UK Data Service

Google: UK Data Services consent forms



4 STRATÉGIES SIMPLES

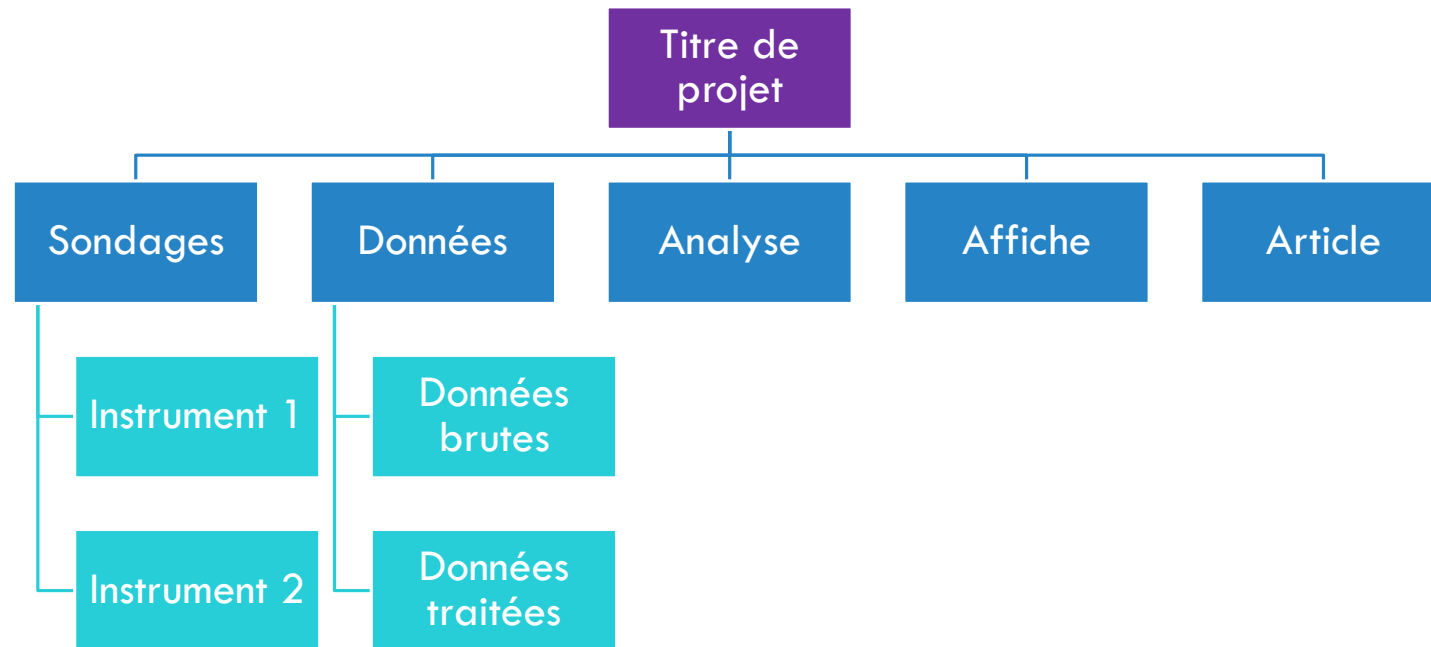
Préparer un plan

**Préciser un système
de classification**

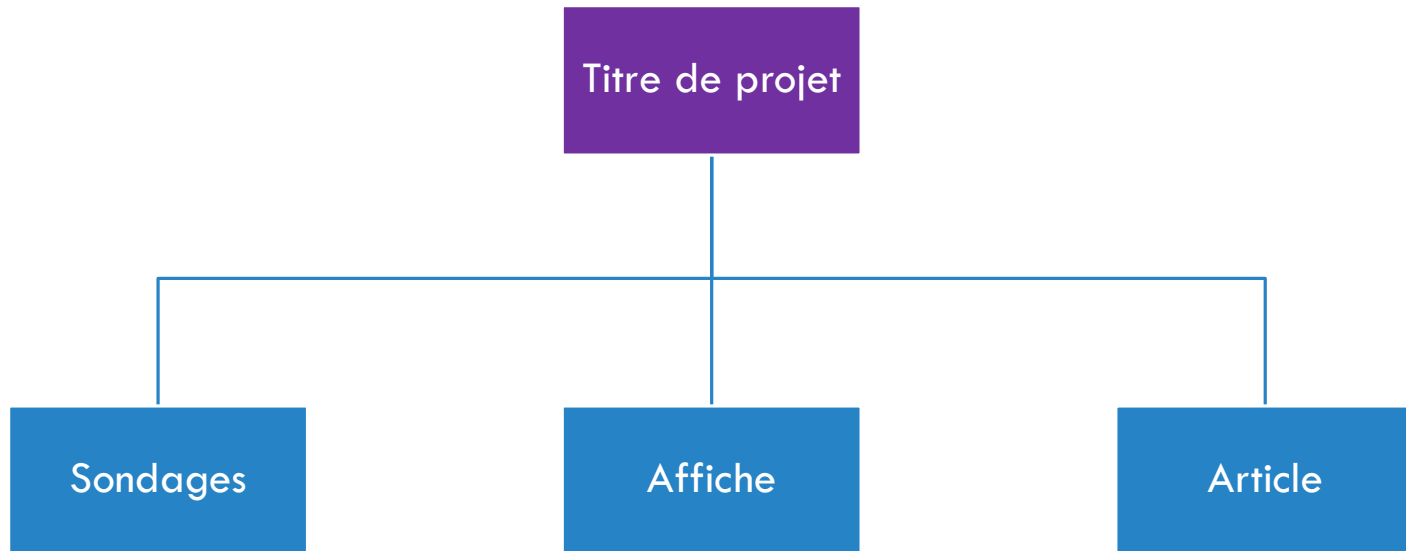


N'identifiez jamais vos dossiers avec des mots ambigus :
« truc important, autre, divers, etc. »

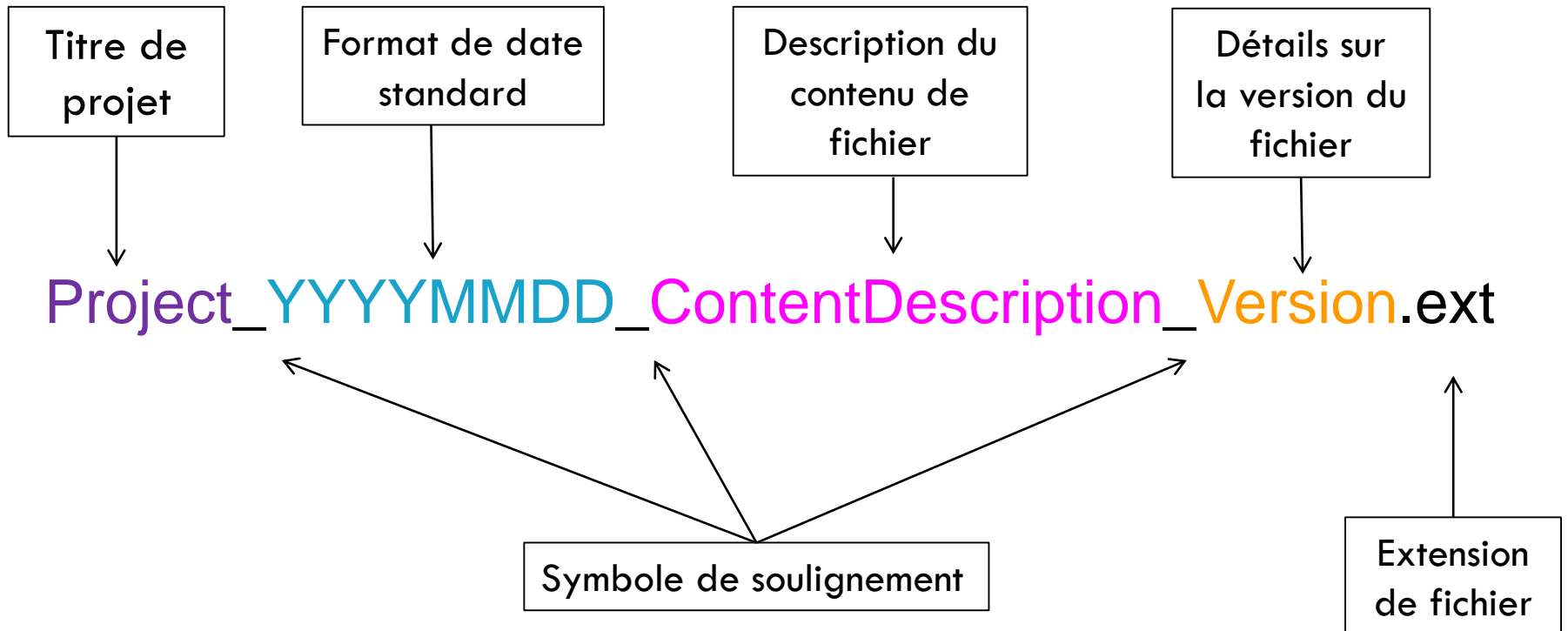
STRUCTURER VOS FICHIERS



STRUCTURER VOS DOSSIERS



EXEMPLE D'UN BON NOM DE FICHER



LE NOM DE FICHER BIEN CHOISI

La version du fichier:

NomFichier_**v1**.doc

NomFichier_**v2**.doc

LE NOM DE FICHER BIEN CHOISI

Éviter les symboles: #%

Utiliser les lettres majuscules
ou le symbole de soulignement

Exemple: NomFichier.doc

Utiliser un format de date standardisé
(ISO): YYYYMMDD

LA DOCUMENTATION ET LES MÉTADONNÉES

Important pour le partage des
données entre chercheurs

LA DOCUMENTATION ET LES MÉTADONNÉES

Important pour le partage des
données entre chercheurs

**Décrire les données pour
une utilisation future**



EXEMPLE DES MÉTADONNÉES

Batman (le film)

1-24 of 765 results for **Movies & TV Shows : Movies : English : "batman"**

Show results for

- < Any Category
- < Movies & TV Shows
- Movies

Refine by

Amazon Prime

prime

Shipping Option

FREE Shipping

Delivery Date

Get It by Tomorrow

Video Format

- Blu-ray
- DVD
- VHS
- HD DVD
- Universal Media Disc
- Blu-ray 3D
- 4K

Movie & TV Show Original Language

- < Clear
- English
- French
- Spanish
- Italian
- German

Blu-ray Region

- Region A/1
- Region B/2
- Region C/3

Video Format: Blu-ray | DVD | VHS | HD DVD | Universal Media Disc | See more ▾

Amazon's Choice



Batman: The Motion Picture Anthology 1989-1997 2009

Starring: Various

Blu-ray Batman / Batman Returns / Batman Forever / Batman & Robin - Bilingual

CDN\$ 50.92 ✓prime

Get it by **Tomorrow, Oct 5**

More buying choices

CDN\$ 27.99 (12 used & new offers)

Eligible for FREE Shipping

★★★★★ ▾ 128



Batman: Gotham by Gaslight 2018

Starring: Bruce Greenwood

Blu-ray BD/ DVD/ UV/ BIL

CDN\$ 19.99 ✓prime

Get it by **Tomorrow, Oct 5**

More buying choices

CDN\$ 17.99 (4 used & new offers)

Eligible for FREE Shipping

★★★★★ ▾ 19



Batman vs. Two-Face 2017

Starring: Adam West

Blu-ray

CDN\$ 14.99 ✓prime

Get it by **Tomorrow, Oct 5**

More buying choices



Batman Ninja 2018

Starring: Fred Tatasciore

Blu-ray BIL/ UV/ DVD/ BD - Steelbook

CDN\$ 39.99 ✓prime

Only 8 left in stock - order soon.

More buying choices



Titre: Batman Returns

Date de parution: 19 June 1992

Titre alternatif: Batman 2

Durée: 126 minutes

Réalisateur: Tim Burton

Résumé: Batman se bat contre Penguin. Catwoman se pointe pour l'aider.

Movie & TV Show Release Decade

< Clear

- 2010 & Newer
- 2000 - 2009
- 1990 - 1999
- 1980 - 1989
- 1970 - 1979
- 1960 - 1969
- Up to 1960

Blu-ray Region

- Region A/1
- Region B/2
- Region C/3
- Region Free

DVD Region

- Region 0
- Region 1
- Region 2
- Region 3
- Region 4
- Region 5
- Region 6

Avg. Customer Review

- ★★★★★ & Up
- ★★★★☆ & Up
- ★★★☆☆ & Up
- ★★☆☆☆ & Up

Price

- Under \$25
- \$25 to \$50
- \$50 to \$100



Batman 1996

Starring: Michael Keaton

DVD

CDN\$ 28.81

Only 1 left in stock - order soon.

More buying choices

CDN\$ 1.00 (29 used & new offers)

★★★★★ ▾ 196



DVD * Batman 1998

CDN\$ 15.56 (2 used offers)

★★★★★ ▾ 196



Batman: le défi 1992

Blu-ray

CDN\$ 35.66

Only 1 left in stock - order soon.

FREE Shipping

★★★★★ ▾ 125



Batman Returns 1992

Blu-ray Import

CDN\$ 46.81

Only 1 left in stock - order soon.

FREE Shipping

★★★★★ ▾ 125



Titre: Canada Health Survey

Créateur: Tobias Jones

Dates de la collecte des données: 20160101 to 20161231

Sujet: Sciences de la santé

Langue: Anglais

Lieu: Canada

Méthodologie: croisée

MÉTADONNÉES

Pertinence pour votre étude :
comprendre les données en détail

MÉTADONNÉES

Pertinence pour votre étude :
comprendre les données en détail

**les autres chercheurs peuvent trouver,
utiliser et citer correctement vos
données**

CITER CORRECTEMENT VOS DONNÉES

Les ensembles de données
sont cités de la même façon
qu'un article de revue



4 STRATÉGIES SIMPLES

Préparer un plan

**Préciser un système
de classification**

Protéger vos données

RÈGLE DE 3-2-1

3 copies de vos données

RÈGLE DE 3-2-1

3 copies de vos données

2 emplacements différents

RÈGLE DE 3-2-1

3 copies de vos données

2 emplacements différents

Plus qu'un format de stockage

COPIES DE SAUVEGARDE

Disque dur de votre ordinateur

Disques durs externes

Un serveur virtuel
par l'entremise de votre faculté

Personne-ressource à uOttawa:

Jarno van der Kolk

Analyste principal en informatique scientifique

jvanderk@uottawa.ca

CRYPTAGE

Une option = programmes tels que :

7-zip (gratuit à: 7-zip.org)

Foxit PhantomPDF

(demandez un rabais éducationnel de 10 \$
US par année à: support@foxitsoftware.com)

CRYPTAGE

- Ordinateur : cryptage du disque
<https://ti.uottawa.ca/securite/chiffrement-disque-dur>
- Lecteurs USB (détailants de fournitures de bureau)
- Transfert de fichiers sécurisé :
LiquidFiles uOttawa
<https://ti.uottawa.ca/courriel/liquidfiles>

Personne-ressource à uOttawa:

Jarno van der Kolk

Analyste principal en informatique scientifique

jvanderk@uottawa.ca

L'ENTREPOSAGE DES DONNÉES ET LA SÉCURITÉ

Dropbox ou Google Drive (générique)
ne sont **PAS** du stockage sécurisés.

L'ENTREPOSAGE DES DONNÉES ET LA SÉCURITÉ

Dropbox ou Google Drive (générique)
ne sont **PAS** du stockage sécurisés.

Une option:

uOttawa Google Drive File Stream

Personne-ressource à uOttawa:

Jarno van der Kolk

Analyste principal en informatique scientifique

jvanderk@uottawa.ca

L'ENTREPOSAGE DES DONNÉES ET LA SÉCURITÉ

Une Option:

Sync.com

- Les données résident au Canada
- Ils ne revendiquent pas la propriété des données

L'ENTREPOSAGE DES DONNÉES ET LA SÉCURITÉ

Les données sensibles:

- Cryptage
- Ne pas utiliser les services basés sur l'infonuagique



4 STRATÉGIES SIMPLES

Préparer un plan

Préciser un système
de classification

Protéger vos données

Accès à long terme

LES DONNÉES DOIVENT ÊTRE LISIBLES

<p>x Non</p> <p>Formats exclusifs</p>	<p>.doc (Word) .xlsx (Excel) .mov (Quicktime) .gif or .jpg (images)</p>
<p>✓ Oui</p> <p>Non-propriétaire</p>	<p><i>.txt [text] .csv [spreadsheets] .m4a (M-PEG 4) [audio] .tif [images]</i></p>

LES DONNÉES DOIVENT ÊTRE LISIBLES

<p>x Non</p> <p>Formats propriétaires</p>	<p>.doc (Word) .xlsx (Excel) .mov (Quicktime) .gif or .jpg (images)</p>
<p>✓ Oui</p> <p>Format ouvert</p>	<p>.txt [text] .csv [spreadsheets] .m4a (M-PEG 4) [audio] .tif [images]</p>



LES DONNÉES DOIVENT ÊTRE ACCESSIBLES

Ceci comprend tous les notes et détails
relatifs à vos données

LES DONNÉES DOIVENT ÊTRE ACCESSIBLES

Ceci comprend tous les notes et détails relatifs à vos données

Assurez-vous que vos notes soit claires pour les autres

DICTIONNAIRE DES DONNÉES: QUANTITATIVE

Variable	Nom de variable	Type de Variable	Ampleur de la Variable	Valeur / Notes
Participant ID number	ID	Numeric	3	001-900
Date of birth	DOB	yyyy/mm/dd		1900-2010/1-12/1-31
Status	STAT	Numeric	1	1 = alive 2 = deceased
Hemoglobin	HB	Numeric	2.1	4.0 – 18.0

DICTIONNAIRE DES DONNÉES: QUALITATIVE

Code	Nom de Code	Explication
Clarity	CLA	Coherence of components
Structure	STR	Arrangement between component parts
Navigation	NAV	Accurately ascertaining position and planning for movement through information
Saliency	SAL	Quality by which item stands out in relation to its neighbours
Flow	FLO	Moving along in a logical, steady manner



LES DEPÔTS DE DONNÉES

Infrastructure sécurisée pour
les données de recherche

LES DEPÔTS DE DONNÉES

Infrastructure sécurisée pour
les données de recherche

**On peut imposer
des restrictions d'accès
et/ou des embargos**

LES DEPÔTS DE DONNÉES

- Spécifique aux disciplines: re3data.org
- Multidisciplinaire
(Zenodo; Figshare; Dryad)
- UOttawa: Dataverse
<https://dataverse.scholarsportal.info/dataverse/ottawa>

Personne-ressource: Felicity.Tayler@uottawa.ca

Bibliothécaire de gestion des données de recherche



EXERCICE EN GROUPE

**Rassemblez-vous en groupes
de 2 ou 3 personnes**

ACTIVITÉ DE GROUPE

- 1) À lire : Exemple de plan de gestion des données
- 2) À remplir : Fiche d'évaluation

ACTIVITÉ DE GROUPE

Section 1.3 : «combien de données (volume) seront produites ».

Ne pas indiquer la taille de l'échantillon

Ne pas décrire la durée du sondage.

ACTIVITÉ DE GROUPE

Section 2.2 : «....formats de données créés ou utilisés».

"....formats de données généralement acceptés...y compris SPSS, STATA"

(Données du sondage ne sont pas indiquées)

ACTIVITÉ DE GROUPE

Section 4.4 : «.... communiquer les politiques ».

Élaboration d'un plan de gestion des données en se référant aux politiques de la UNC

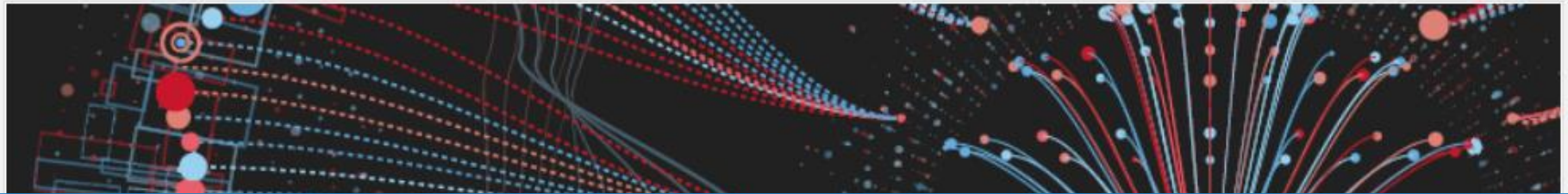
Il n'est pas clair si ces lignes directrices portent sur la réutilisation, la redistribution des données, etc.

ACTIVITÉ DE GROUPE

Section 5.4 : « ...identifie un échéancier pour la durée...de l'archivage ».

L'archivage à long terme est implicite étant donné que le dépôt (Dataverse) est à UNC

Gestion des données de recherche



biblio.uottawa.ca/fr/services/professeurs/gestion-donnees-recherche

Qu'entendons-nous par « gestion des données de recherche »?

La gestion des données de recherche comprend l'organisation et la gestion des données (à mesure que les recherches avancent), et l'archivage approprié des données à la fin du projet.

[En savoir plus](#)

Qu'est-ce que les données de recherche?

Les données de recherche sont des données utilisées comme sources

Pourquoi investir temps et énergie à gérer des données?

De nombreux éditeurs et

Planification de gestion des données

La planification comprend l'examen de nombreux éléments y compris

Conférence - Des horizons évolutifs : La gestion de vos données de recherche



Gestion des données de recherche



uOttawa: gdr@uottawa.ca

Qu'entendons-nous par « gestion des données de recherche » ?

La gestion des données de recherche représente une activité continue tout au long du cycle de vie des données. Ce processus comprend l'organisation et la gestion des données (à mesure que les recherches avancent), et l'archivage approprié des données à la fin du projet.

[En savoir plus](#)

Qu'est-ce que les données de recherche?

Les données de recherche sont des données utilisées comme sources

Pourquoi investir temps et énergie à gérer des données?

De nombreux éditeurs et

Planification de gestion des données

La planification comprend l'examen de nombreux éléments y compris

Conférence - Des horizons évolutifs : La gestion de vos données de recherche

VOUS AVEZ DES QUESTIONS?

Felicity Tayler,
Bibliothécaire de gestion
des données de recherche
Felicity.Tayler@uottawa.ca

Laure Perrier
l.perrier@utoronto.ca